

氏名	資格登録番号	業績に対する寄与割合(%)	所属先(会社名、組織名等) 所属する土壌医の会(※入会している場合)
〇〇〇〇	D16034567	100%	◇◇◇◇センター 土壌医の会全国協議会

※取組み内容を登録者複数名で行った場合は、改行して連名にしてください。

### ■土づくり普及関係の取組み内容

※赤字は必須項目です。

1. テーマ名(必須): 農業大学校や新規就農者を対象とした講師活動について

2. テーマのカテゴリー(必須):

下記①～③に当てはまるものを選んでください(複数選択可)。該当しないものは削除してください。

- ① 農業高校、農業大学校等に対する出前研修の講師や準備活動  
② 土壌医の会の会員以外の方を主な対象とした研修会の講師や準備活動

3. 実施期間(必須): 2022年 5月 ～ 2022年 11月

4. 取組んだ目的や背景(必須):

勤務地の◇◇◇◇センターでは、県内の農業大学校や新規就農者を対象に土壌診断に関する基礎的な技術研修を行っており、その一環として pH、EC の測定方法や作物別の適正值についての講義(実習)を数回にわたり行った。

5. 実施場所や連携協力した機関等の名称(必須):

県 C 市  農業大学校

6. 取組み内容(必須)

下記表のとおり講義を行った。

#	実施日	種別	対象者	講義内容等
1	2022/5/〇 2022/5/〇	出前研修	農業大学校生	土壌診断に基づく作物別の適正值等についての講義 pH、EC の測定方法についての講義と実習
2	2022/6/〇 2022/6/〇	令和4年度 第1回 技術研修(基礎)	新規就農者	土壌診断に基づく作物生育改善の事例紹介 pH、EC の測定方法についての講義と実習
3	2022/11/〇 2022/11/〇	令和4年度 第2回 技術研修(基礎)	新規就農者	土壌診断に基づく作物生育改善の事例紹介 pH、EC の測定方法についての講義と実習

---

## 7. 主な成果（必須）

#1 の研修について、約 4 時間の講義や実習を行い、参加者は 40 名程であった。終了後に行ったアンケートによると XXXXXXXXX の講義について 8 割以上の参加者から「とても良かった」との回答があり高い評価を頂いた。

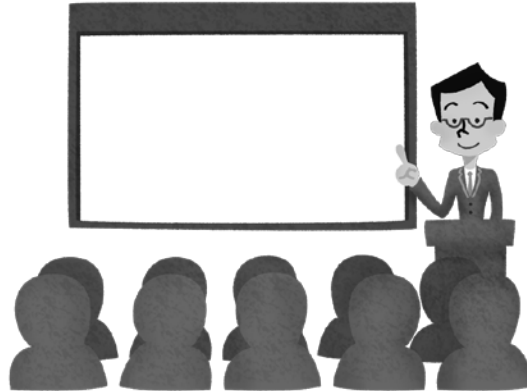


写真 講義の様子（5月〇日）

---

## 8. 今後の予定

次年度も引き続き同様の研修を実施する予定であり、アンケートの要望にあった△△△についても内容も講義に入れることも検討している。

---